

Schneide- und Servierplatten von nosh®

Die formschönen, grossartigen Bretter der englischen Marke nosh® adeln jedes Aufstischen von Snacks oder Käse zum kulinarischen Highlight. Eiche ist sehr dicht, eine ideale Schnittunterlage, die die Klingen der Messer schont. Aber sie sind nicht nur zum Schneiden gedacht, sondern zum grosszügigen Präsentieren von Speisen, wie zum Beispiel von gekonnt gebratenem Grillgut.

Material: Eiche, geölt.

Design: Werksdesign nosh®

Pflegehinweis: Nicht spülmaschinengeeignet, von Zeit zu Zeit einölen.

Planche à découper et à servir nosh®

Les grandes planches galbées de la marque anglaise nosh® anoblissent chaque plat de snack ou de fromage et leur confère le summum du culinaire. En chêne très dense, elles sont un excellent support résistant et durable, qui protège également les lames des couteaux. Mais elles ne sont pas uniquement destinées à la découpe mais également à une généreuse présentation de mets, comme par exemple un éventail de grillades.

Matériel: chêne huilé.

Design: par nosh®

Conseils d'entretien: Lavage à la main, huiler régulièrement.



Paddleboard



nh 083 VE 2 32.00
50 x 12, H 1.5 cm
Schneide-, Servierbrett Paddleboard Short
Planche à découper, à servir Paddleboard Short



nh 084 VE 2 44.00
67 x 12, H 1.5 cm
Schneide-, Servierbrett Paddleboard Long
Planche à découper, à servir Paddleboard Long



nh 085 VE 2 44.00
34 x 15, H 1.5 cm
Schneide-, Servierbrett Paddleboard S
Planche à découper, à servir Paddleboard S



nh 086 VE 2 65.00
39 x 20, H 1.5 cm
Schneide-, Servierbrett Paddleboard M
Planche à découper, à servir Paddleboard M



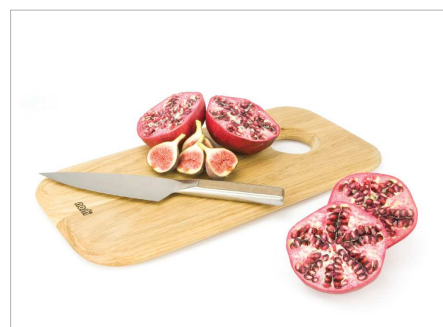
nh 095 VE 2 44.00
38.5 x 16.6, H 2 cm
Schneidebrett Surf S
Planche à découper Surf S



nh 089 VE 2 59.00
40 x 19, H 2 cm
Schneide-, Servierbrett mit Safrinne S
Planche à découper, à servir avec rigole S



nh 114 a VE 2 75.00
42 x 25 cm, H 2 cm
Schneidebrett Teardrop S
Planche à découper Teardrop S



nh 116 c VE 2 65.00
42 x 20, H 2 cm
Schneide-, Servierbrett Walu S
Planche à découper, à servir Walu S